



# MEGANEFES OPEN FACTORY

めがねフェス オープンファクトリー

6/7  
FRI

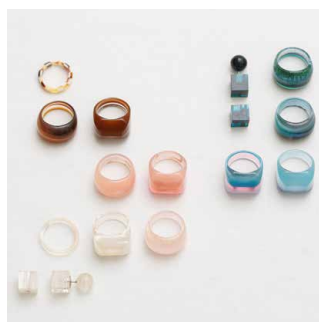


## アイテック

見学 体験

9:00~12:00、13:00~17:30

めがねの表面処理（メッキ等）  
定員：5名×3回（予約のみ）  
住所：福井県鯖江市神中町2-6-8  
予約：nakamura@eyetec.co.jp  
申込期限：5月31日

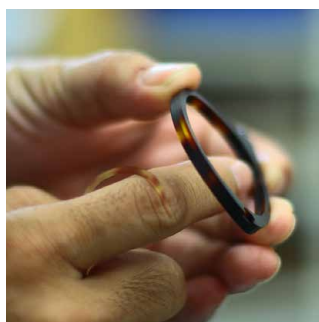


## キッソオ

見学 販売 体験

10:00~12:00、13:00~17:00

手作りプレスレット体験  
参加費：2300円、所要時間：30分  
定員：2名×8回程度実施（当日参加可）  
住所：福井県鯖江市丸山町4丁目305-2  
予約：nojiri@kisso.co.jp



## プラスジャック

見学 販売

8:30~12:00、13:00~17:30

プラスチックフレーム工場  
定員：なし  
住所：福井県鯖江市御幸町1-301-11  
予約：info@plusjack.com、0778-53-1885



## BOSTON CLUB SHOP SABAE

販売 体験

10:00~12:00、13:00~19:00（体験~17:00）

My Eto Animals（アセテートのキーホルダー）  
参加費：1,944円（税込）  
所要時間：10~15分程度  
住所：福井県鯖江市三六町1丁目4-30  
予約：info@bostonclub.co.jp、0778-52-0890  
当日参加可



## 乾レンズ

見学

9:00~12:00、13:00~17:30

乾レンズの「サングラスレンズ」ってなに？  
所要時間：30分（随時ローテーション）  
住所：福井県鯖江市丸山町1-3-31  
予約：info@inuilens.com、0778-51-5447  
（当日参加可、5名以上は要予約）



## 谷口眼鏡

見学

9:30~11:30、13:00~17:00

プラスチックフレーム工場  
住所：福井県鯖江市西袋町228  
予約：info@turning-opt.com  
当日見学可（当日参加の方も事前のご連絡をお願いします）



## 晃梅

販売

8:30~17:30

眼鏡枠製造用の機械・工具・消耗品商社  
住所：福井県鯖江市丸山町1-1-21  
予約不要、カード決済不可

めがねの工程はなんと多いもので200以上！普段見ることのできないめがねの工場が見学できるチャンス！ものづくりの現場を感じてみよう！

各工場に申し込みの上、ご参加ください。詳細な情報はめがねフェスwebサイトでご確認ください。



## 前夜祭

参加申し込み

6/7（金）18:00~

at めがねミュージアム  
会費 1,000円  
1ドリンク&フード付き



めがねよ、ありがとう。  
MEGANE FESTIVAL



https://meganefes.com  
2019.6.8 SAT - 9 SUN

at めがねミュージアム & 鯖江市文化センター前駐車場  
主催 一般社団法人福井県眼鏡協会

